



Serie RT40

Información general de los relojes RT40

RT40





Serie RT40

Reloj de 40cm. de altura de carácter

Descripción

- La serie de relojes RT40 son un reloj-calendario y cronómetro, de altura de carácter de 40 cm. Es ideal para visualizar tanto la hora como la fecha en entornos de exterior y desde una gran distancia (hasta 150 m.).
- Los modelos RT40 se configuran a través de un mando y tienen sincronización horaria. Su configuración es a través de 3 botones posteriores.
- Su sistema de matrices unido a su gran ángulo de visión, permiten una óptima lectura de los números.
- Incorpora un **sensor de luminosidad** para un consumo mínimo según la luminosidad ambiental. Mediante software podemos elegir el tipo de luminosidad (manual o automática).
- Los **LEDs son de larga durabilidad** con más de 100.000 horas de vida (unos 10 años)
- Se puede configurar con tres efectos diferentes entre el cambio de hora, fecha y temperatura.
 - Inmediato:** Cambia el texto directamente.
 - Gradiente** luminosidad: Aumenta o disminuye la intensidad de la luz progresivamente al cambiar el texto.
 - Sube y baja:** Aparece el texto subiendo o bajando.
- Esta familia de relojes lleva incorporado componentes de precisión para obtener una desviación máxima de 2 minutos al año en el modelo, con la sincronización GPS esta desviación no existe.
- Este producto está disponible en 5 colores de LED diferentes: ámbar, blanco, rojo, verde o azul.



Especificaciones técnicas

	RT40
VISUALIZACIÓN	
Altura de carácter (mm)	400
Diámetro del LED (mm)	5
Núm. caracteres	4
Dimensiones gráficas (mm) (H x V)	1198 x 401
Luminosidad	Exterior / Interior
Color	Rojo (opcional: Verde, amarillo, azul o blanco)
Distancia legibilidad máxima (m)	200
Ángulo de visibilidad	70°
ELÉCTRICAS	
Microprocesador	16 / 32 bits
Alimentación	230 V AC +/- 15 % / 50hz
Consumo máximo	6,3 W
Temperatura de trabajo	Temperatura ambiente entre -20° y +45°

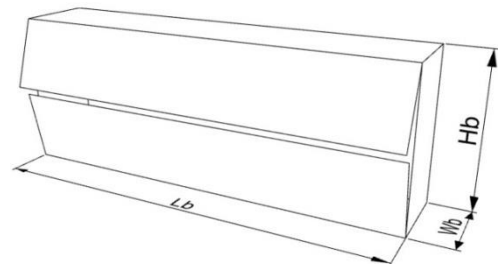
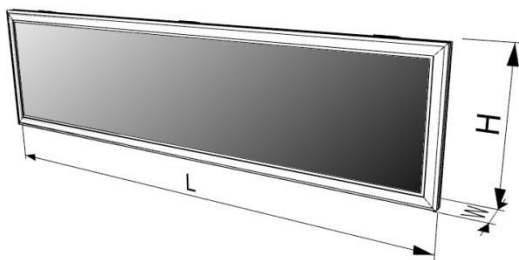


Comunicaciones

RT40

Temperatura	Sincronización horaria

Dimensiones



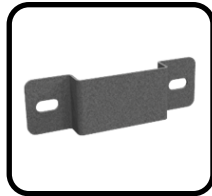
CONSTRUCTIVAS	RT40
Chasis	
Largo (L) x Alto (H) (mm)	1400 x 600
Fondo (W) (mm)	130
Peso aproximado (Kg)	26
Material del frontal	Policarbonato fummé
Material del chasis	Aluminio extrusionado
Color del chasis	Negro
Sujeción	Soportes para enganchar en pared
Grado protección (IP)	IP54
Embalaje	
Largo (Lb) x Alto (Hb) (mm)	1530 x 750
Fondo (Wb) (mm)	300
Peso aproximado (Kg)	45 Kg



Accesorios incluidos



Cable de red



Anclaje

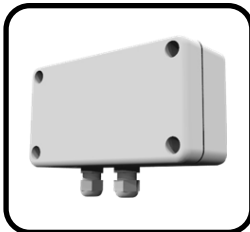


Tornillería (x2)



Conv. RS232-DB9

Accesorios compatibles



DED



USB-RS232



RS-Ethernet



Modbus-DTP

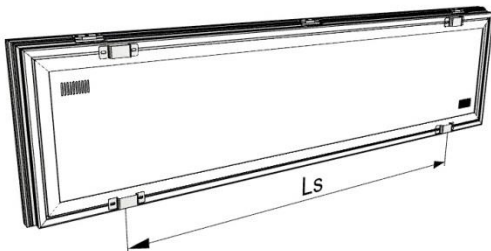


Sonda temp.

- **DED:** Detector entradas digitales. Permite asignar un programa determinado a una o varias pantallas (16 como máximo).
- **Convertor USB-RS232:** Convertor para la conexión USB del PC a RS232.
- **Convertor RS232/485-Ethernet:** Convertor de conexión RS232 o RS485 a Ethernet.
- **Convertor Modbus-DTP:** Convertor Modbus RTU o TCP/IP al Protocolo de la pantalla DTP.
- **Sonda de temperatura:** Sonda para la temperatura ambiental.

Sujeción

La sujeción del reloj se realiza de una manera fácil mediante accesorios incluidos. Dispone de 4 anclajes en la parte trasera que se pueden fijar a una pared, por ejemplo.



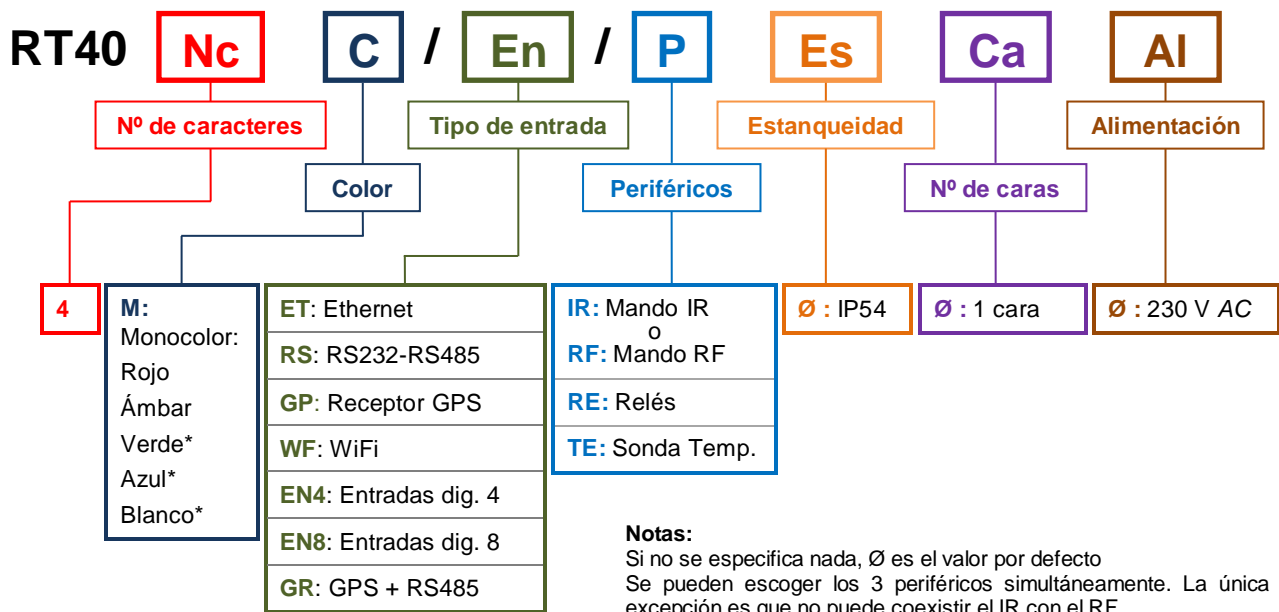
Detalle del anclaje



Distancia sujeción	RT40
Distancia (Ls) (mm)	1052



Nomenclatura



Notas:

Si no se especifica nada, Ø es el valor por defecto
Se pueden escoger los 3 periféricos simultáneamente. La única excepción es que no puede coexistir el IR con el RF.

Ejemplo: RT40/ET/IRRETE

* Pedido mínimo para utilizar estos colores LED.