



Serie MGM

Información general marcadores de gasolineras MGM

MGM2.250
MGM3.250
MGM2.310
MGM3.310





Serie MGM

Descripción

La serie de marcadores de gasolineras MGC se ha diseñado para facilitar la señalización de los precios en todas las instalaciones de venta de carburante. Podrá instalar fácilmente este marcador de precios tanto en la pared, en un monolito ya existente, como en cualquier lugar gracias a su pie opcional.

Los diferentes modelos de esta serie pueden ser de 2 o 3 precios y de 250 o 310 mm de altura de dígito. Los LEDs utilizados son de alta luminosidad, permitiendo su óptima visión incluso en condiciones de luz desfavorables. Además el sistema dispone de sensor de luminosidad para ajustar de manera automática la intensidad de los LEDs según la luminosidad exterior.

Podremos modificar los valores de los precios mediante un mando infrarrojo o mando de radiofrecuencia u opcionalmente por comunicación RS232, RS485, Ethernet, pudiéndose adaptar fácilmente a su sistema de control de precios.



Esta serie se ha diseñado para tener la máxima flexibilidad según cada instalación. Es posible escoger varias opciones como:

- Precios retro iluminados para iluminar los textos de los combustibles y favorecer su visualización por la noche.
- Un modulo de retroiluminación independiente que le permitirá colocar el logo de su instalación.
- Un modulo independiente con un reloj LED para mostrar la hora, fecha y temperatura, además de información en vinilo de horarios.
- Un modulo independiente con un panel LED que mostrará toda la información que desee.
- Un complemento independiente para mostrar toda la información en vinilo que requiera.

Todos los productos de esta serie, así como sus diferentes módulos opcionales, son fabricados mediante perfiles de aluminio extruido, garantizando completamente la estanqueidad para exteriores y una gran durabilidad.






Especificaciones técnicas

VISUALIZACIÓN	MGM2.250	MGM3.250	MGM2.310	MGM3.310
Altura de carácter (mm)	250		310	
Número de líneas	2	3	2	3
Diámetro del LED (mm)	5			
Luminosidad	Exterior			
Color	Rojo, Ámbar, Blanco, Verde o Azul			
Distancia legibilidad (m)	125		155	
ELÉCTRICAS				
Microprocesador	16 bits			
Alimentación	230V AC +/- 15 % / 50hz			
Consumo máximo (W)	---	---	---	---
Temperatura de trabajo (°C)	Temperatura ambiente entre -10° y +45°			



Comunicaciones

Todos los modelos incorporan un conector mini USB nativo para configuración. Además podemos escoger entre todos los siguientes módulos de comunicación para modificar los precios del marcador.

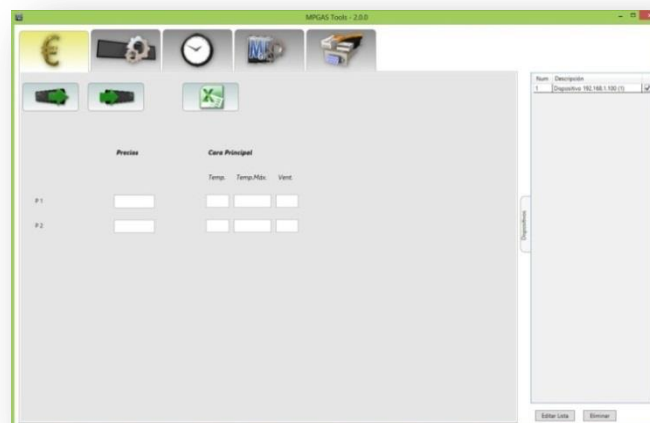
MÓDULOS COMPATIBLES	
	Mando IR Mando infrarrojo con un alcance máximo de unos 8 m.
	RS232 / RS485 Módulo de comunicación serie RS232 o RS485.
	TCP/IP Módulo de comunicación TCP/IP.
	Mando RF Mando radiofrecuencia con un alcance máximo de unos 50 m.
	GPS Permite la sincronización del reloj mediante GPS para el módulo del reloj LED.
	WiFi Módulo de comunicación WiFi.

Software

- **Software MP Gas Tools** (Windows): Software totalmente gratuito diseñado para la modificación de precios de los marcadores de gasolineras.

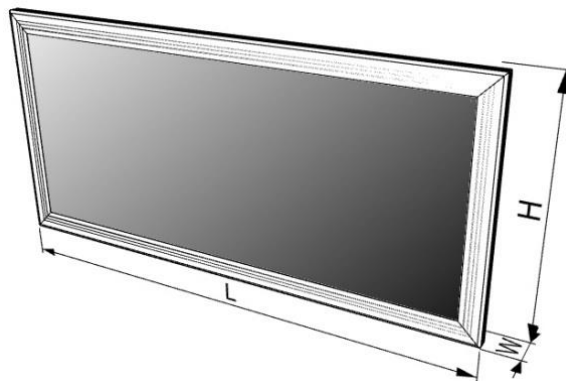


Además disponemos de toda la información y herramientas necesarias para que pueda integrar nuestro protocolo muy fácilmente en su sistema de gestión de precios.





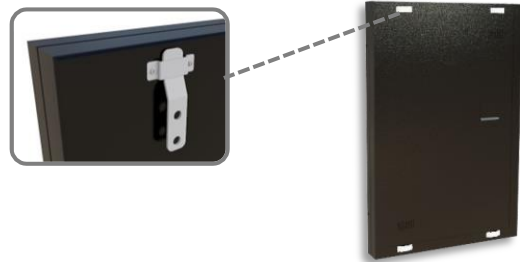
Dimensiones



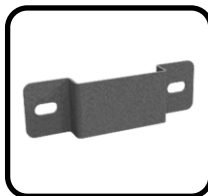
CONSTRUCTIVAS	MGM2.250	MGM3.250	MGM2.310	MGM3.310
Chasis				
Largo (L) x Alto (H) (mm)	1500 x 850	1500 x 1200	1700 x 950	1700 x 1400
Fondo (W) (mm)	145			
Peso aproximado (Kg)	32	---	---	---
Grado de protección	IP54			
Material del frontal	Policarbonato transparente			
Material del chasis	Aluminio extrusionado			
Color del chasis	Negro			
Sujeción	Mediante accesorios incluidos			

Sujeción

Todos los modelos de marcadores disponen de unos accesorios en su parte posterior para poder colgar a pared o con su pie determinado. Para más información puede consultar todos los planos con detalle de cada uno de los modelos.



Accesorios incluidos



Anclaje



Sujeción

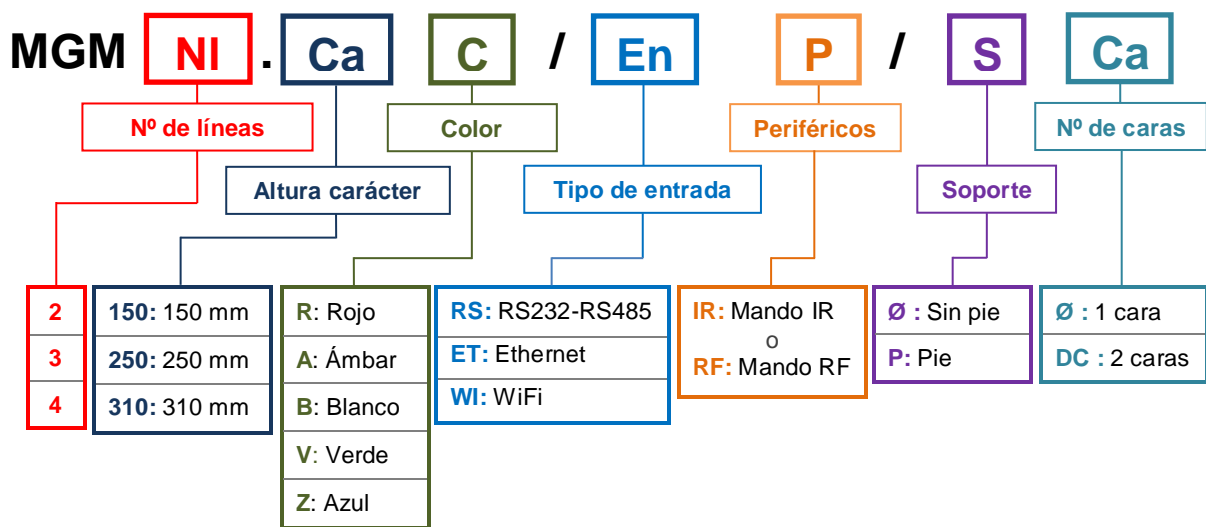


Accesorios compatibles



- **Mando:** Mando a distancia según IR (infrarrojos) o RF (radio frecuencia)
- **Salidas de relés:** 2 salidas mediante relé.

Nomenclatura



Notas: En caso de no especificar nada, Ø es el valor por defecto.

Ejemplo: MGM2.250R/ETIR/PDC