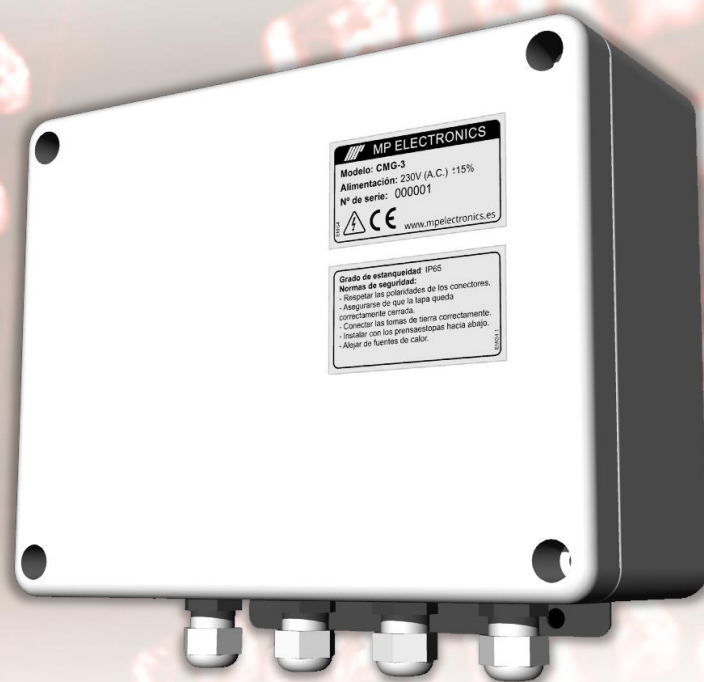




Módulo CMG

Información general del módulo de control de los marcadores de gasolineras MG

CMG





Descripción

CMG

- El módulo de control de los marcadores de gasolineras (CMG) se ha desarrollado para poder gestionar hasta 18 marcadores MG o MGI en una instalación.
- Este módulo de control dispone de:
 - Un puerto de comunicación RS485 para conectar todos los marcadores de gasolineras.
 - Un puerto para poder conectar un módulo IR o RF y gestionar los marcadores de gasolineras con un mando a distancia.
 - Un puerto mini USB para realizar cualquier configuración o modificación de los precios de los marcadores de gasolineras.
 - Finalmente también tenemos la posibilidad de instalarle un módulo de comunicaciones opcional. En el apartado comunicaciones se detallan todas las opciones.
- Así entonces, los precios de los marcadores se podrán modificar mediante un mando a distancia; nuestro software "MP Gas Tools" gratuito, con un puerto de comunicación deseado; o incluso con su integración. Dispone de toda la información y herramientas para desarrollar su propia aplicación y controlar todo el sistema.
- También podemos gestionar más elementos a parte de los marcadores MG o MGI. Es posible incluir en nuestro sistema hasta 3 marcadores relojes/temperatura y 3 marcadores de descuentos. Todo siempre centralizado.
- Recoge los valores de las células de luminosidad de cada uno de los marcadores

de nuestro sistema. Con estos valores realiza la media con la que regulará la luminosidad de todos los marcadores. Con esta medida podemos tener una luminosidad más adecuada a todo el entorno.

- Además también gestiona todas las temperaturas de los marcadores, dando orden de activar o no el ventilador según el umbral de temperatura que hemos configurado. Gracias a su botón test podremos conocer diferentes parámetros de los marcadores como su temperatura interior o luminosidad.
- Este módulo de control se deberá instalar siempre en un lugar accesible, ya que además de gestionar los marcadores del sistema es una herramienta muy útil de mantenimiento y análisis de funcionamiento.
- La estanqueidad de este módulo de control es IP65, garantizando al 100% la estanqueidad en ambientes de exterior.
- La mecánica, la electrónica así como el software han sido diseñados exclusivamente por MP Electronics, potenciando el diseño y productividad a nivel nacional.









Especificaciones técnicas

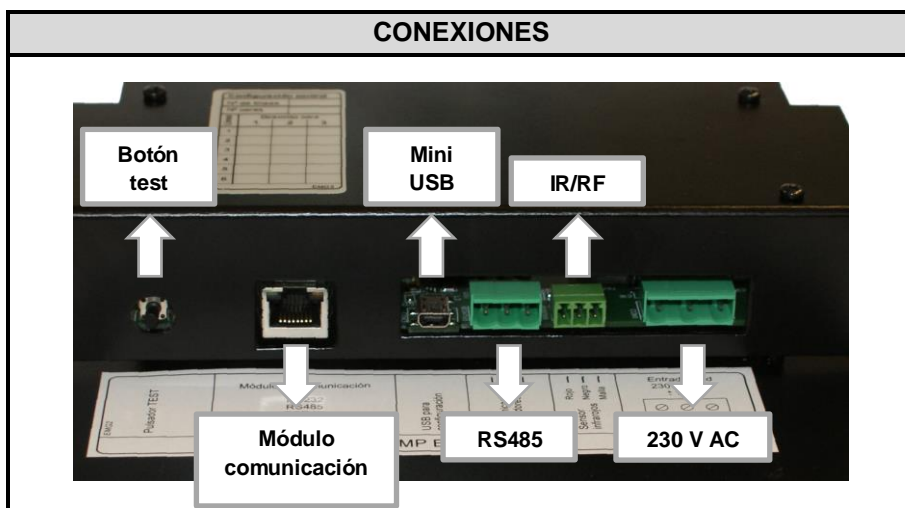
	CMG
ELÉCTRICAS	
Microprocesador	16 bits
Alimentación	230 V AC +/- 15 % / 50hz
Consumo máximo	5W
Temperatura de trabajo	Temperatura ambiente entre -10º y +60º



Comunicaciones

El módulo de control CMG dispone de un conector mini USB de serie. Además podremos escoger entre todos los siguientes módulos de comunicación para trabajar con el sistema.

MÓDULOS COMPATIBLES	
	Mando IR Mando infrarrojo con un alcance máximo de unos 8 m.
	Mando RF Mando radiofrecuencia con un alcance máximo de unos 50 m.
	RS232 / RS485 Módulo de comunicación serie RS232 o RS485.
	TCP/IP Módulo de comunicación TCP/IP.
	WiFi Módulo de comunicación inalámbrica WiFi.
	GPS Permite la sincronización del reloj mediante GPS. Será necesario que la antena se sitúe en un lugar exterior o con buena visibilidad del exterior.





Software

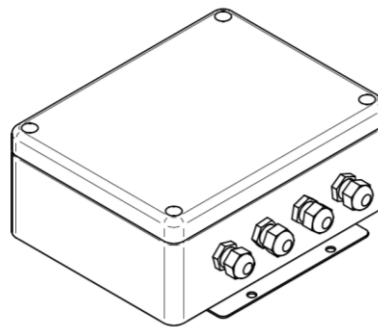
- **Software MP Gas Tools (Windows):** Software diseñado para la edición de los precios de los marcadores de gasolineras.



Permite cambiar el precio de uno o varios marcadores, conocer la temperatura interior actual así como su temperatura máxima, activar el modo anti-condensación, configurar el nivel de luminosidad, etc.

Además disponemos de toda la información y herramientas necesarias para facilitar la integración de nuestro protocolo a su sistema.

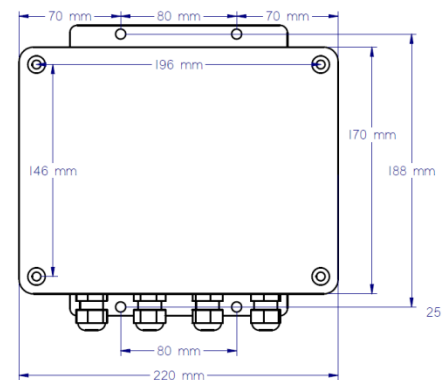
Dimensiones



CONSTRUCTIVAS	CMG
Chasis	
Largo (L) x Alto (H) (mm)	220 x 210
Fondo (W) (mm)	93.5
Peso aproximado (Kg)	1 Kg
Grado protección (IP)	IP 65

Sujeción

El módulo de control incorpora 2 taladros en la parte superior e inferior para poder sujetar. La distancia entre centros de estos taladros en horizontal es de 80 mm, mientras que en vertical es de 188 mm.



Nomenclatura

